

TE KOOP / TE HUUR

Nieuwbouw Bedrijvencomplex “De Nessepoort” te Rotterdam Diverse bedrijfsunits & opslagboxen



Object

Representatief nieuwbouwproject ‘De Nessepoort’ totaal bestaande uit 64 zelfstandige units (3^e fase), gelegen aan de Willem Gispensstraat op “Bedrijvenpark Nesselande”, aan de rand van de gelijknamige Rotterdamse nieuwbouw woonwijk. De grond is door de gemeente Rotterdam in erfpacht uitgegeven. De jaarlijkse canonverplichting is eeuwigdurend afgekocht. De 1^e en 2^e fase van het project zijn volledig verhuurd/verkocht.

Locatie/ bereikbaarheid

Het bedrijvenpark Nesselande is het meest zuidelijke deel van Nesselande en ligt tussen de geluidswal langs de rijksweg A20 en de woonwijk Nesselande. Het vormt samen met de geluidswal een buffer tussen de rijksweg A20 en de woningen. De Laan van Magisch-Realisme met singel vormt de scheiding tussen het bedrijvenpark en de woonwijk. Het bedrijventerrein is met het openbaar vervoer, alsmede met eigen vervoer via de afslag Nieuwerkerk aan den IJssel via de Europalaan / Hoofdweg (door Nieuwerkerk aan den IJssel) uitstekend bereikbaar. De Hoofdweg loopt parallel aan de rijksweg A20 en heeft met een nieuw viaduct over de rijksweg A20 (langs Hornbach) aansluiting op Nesselande.

Unit types

Type 1 - Bedrijfsruimte met kantoor (Bouwnummers 19 & 20)

Dit type bestaat uit 150 m² bedrijfsruimte met 42 m² kantoorruimte op de begane grond en 42 m² kantoorruimte op de verdieping.

Type 2 - Bedrijfsruimte met kantoor (Bouwnummers 17,18, 21 & 22)

Dit type bestaat uit 150 m² bedrijfsruimte met 42 m² kantoorruimte op de begane grond en een entresolvloer als verdieping.

EEN OBJECT VAN GOUD

Type 3 - Bedrijfsruimte met kantoor (Bouwnummers 1 & 16)

Dit type bestaat uit 77 m² bedrijfsruimte met 34 m² kantoorruimte op de begane grond en een entresolvloer als verdieping.

Type 4 - Bedrijfsruimte (Bouwnummers 2 t/m 15)

Deze units bestaan uit 58 m² bedrijfsruimte op de begane grond voorzien van een elektrische overheaddeur met ramen op de verdieping.

Type 5 - Bedrijfs-/opslagruimte (Bouwnummers 23 t/m 34)

Deze units bestaan uit 40 m² bedrijfs-/opslagruimte op de begane grond met een hoogte van 4,5 m¹ en een handbedienbare overheaddeur.

Type 6 - Opslagruimte (Bouwnummers 35 t/m 64)

Deze units bestaan uit 18 m² opslagruimte op de begane grond met een hoogte van 3 m¹ en een handbedienbare overheaddeur.

Voorzieningen type 1, 2 en 3 (Bouwnummer 1,16 t/m 22)

Bouwaard/Algemeen :

- Onderheide betonvloer (vloerbelasting 1.500 kg/m²);
- Opbouw staalconstructie;
- Aluminium kozijnen, ramen, puien en buitendeuren;
- Isolerende groen getinte beglazing;
- Geïsoleerd staaldak voorzien van bitumineuze dakbedekking;
- Meterkast met aansluitingen voor water, elektra (3 x 25 A) en glasvezel.

Voorzieningen bedrijfsruimte

- Monoliet afgewerkte betonvloer;
- Elektrische overheaddeur;
- Loopdeur;
- Verlichtingsarmaturen;
- Wandcontactdozen;
- Betegelde toiletruimte met luxe sanitair.

Voorzieningen kantoor-/ showroomruimte

- Representatieve entree;
- Wanden afgewerkt met gesausd glasvezelbehang;
- Systeemplafonds met verlichtingsarmaturen;
- Voldoende wandcontactdozen;
- Wandgoten;
- Elektrische verwarming;
- Pantry met onder- en bovenkastjes;

Voorzieningen type 4 (Bouwnummer 2 t/m 15)

- Onderheide betonvloer (vloerbelasting 1.000 kg/m²);
- Opbouw staalconstructie;
- Aluminium kozijnen, ramen, puien en buitendeuren;
- Isolerende groen getinte beglazing;
- Geïsoleerd staal dak voorzien van bitumineuze dakbedekking;
- Meterkast met aansluitingen voor water, elektra en glasvezel;
- Afvoerleiding riolering;
- Elektrische Overheaddeur.

Voorzieningen type 5 (Bouwnummer 23 t/m 34)

- Onderheide betonvloer (vloerbelasting 500 kg/m²);
- Geïsoleerd staal dak voorzien van bitumineuze dakbedekking;
- Meterkast met aansluitingen voor water en elektra;
- Afvoerleiding riolering;
- Handbedienbare overheaddeur.

Voorzieningen type 6 (Bouwnummer 35 t/m 64)

- Onderheide betonvloer (vloerbelasting 500 kg/m²);
- Geïsoleerd staal dak voorzien van bitumineuze dakbedekking;
- Algemene service unit voorzien van watertap met gootsteen, toilet en elektra middels een centrale aansluiting;
- Afvoerleiding riolering;
- Handbedienbare overheaddeur.

Start bouw

Q1 2019.

Bestemming

Bedrijven t/m categorie 3.1 van de lijst van bedrijfsactiviteiten.

Huurbetaling

Per maand vooruit door middel van automatische overboeking of automatische incasso.

Huurperiode

In overleg.

Servicekosten

In nader overleg.

Parkeren

Goede parkeermogelijkheden op en om het terrein.

Reclamevoering

Uitsluitend volgens de richtlijnen van de architect en na goedkeuring eigenaar /verhuurder en de betreffende overheidsinstanties.(In de daarvoor aangewezen vakken).

Huurovereenkomst

Huurovereenkomst op basis van het standaard model van de Raad voor Onroerende Zaken (ROZ), versie januari 2015, met de daarbij behorende algemene bepalingen aangevuld met bijzondere bepalingen.

Huurprijsherziening

Jaarlijks, voor het eerst één jaar na huuringangsdatum, op basis van de wijziging van het maandprijnsindexcijfer volgens de consumentenprijsindex (CPI) reeks "CPI-Alle Huishoudens" (2006=100), gepubliceerd door het Centraal Bureau voor de Statistiek (CBS).

Huurgarantie

Huurder dient een bankgarantie te stellen ter grootte van een betalingsverplichting van 3 maanden huur en servicekosten, te vermeerderen met BTW.

Omzetbelasting

Uitgangspunt bij het tot stand komen van een huurovereenkomst is, dat huurder het gehuurde voor tenminste het bij de wet vastgelegde minimum percentage of meer gebruikt voor met omzetbelasting belaste prestaties. Indien door toedoen van huurder niet geopteerd kan worden voor met omzetbelasting belaste verhuur, of indien op enig moment een situatie aan de zijde van de huurder intreedt waardoor geen recht meer kan worden gedaan aan dit uitgangspunt, is huurder gehouden om het daaruit voor verhuurder voortvloeiende nadeel te vergoeden, en zal de huurprijs met een nader vast te stellen bedrag worden verhoogd.

Algemeen

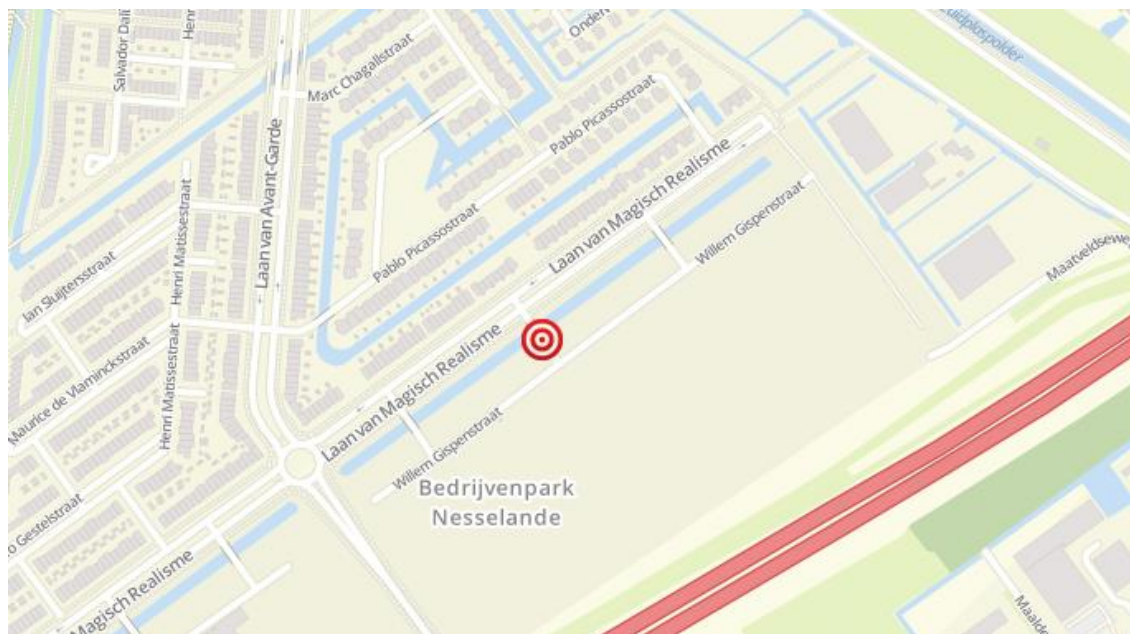
Ondanks de zorg en aandacht die wordt besteed aan de samenstelling van deze projectinformatie en de hierin opgenomen gegevens, kan Goud Bedrijfshuisvesting niet instaan voor de volledigheid, juistheid of voortdurende actualiteit van de gegevens en wijst iedere vorm van aansprakelijkheid van de hand voor onvolkomenheden, onvolledigheden, dan wel onjuistheden in de weergegeven informatie. Nadrukkelijk is vermeld dat deze informatie niet als een aanbieding of offerte mag worden beschouwd.

Inlichtingen

Goud Bedrijfshuisvesting B.V.

T 0180 – 318222

E info@goud-bhv.nl



EEN OBJECT VAN GOUD

	Type	Begane grond	Verdieping	Koopsom	Huur per maand	Status
Gebouw A						
Unit 1	3	77 m ² bedrijfsruimte 34 m ² kantoorruimte		-	-	Verkocht
Unit 2	4	58 m ² bedrijfsruimte		-	-	Verkocht
Unit 3	4	58 m ² bedrijfsruimte		€ 105.000,=	€ 850,=	Koopoptie
Unit 4	4	58 m ² bedrijfsruimte		€ 105.000,=	€ 850,=	Verkocht
Unit 5	4	58 m ² bedrijfsruimte		€ 105.000,=	€ 850,=	Verkocht
Unit 6	4	58 m ² bedrijfsruimte		€ 105.000,=	€ 850,=	
Unit 7	4	58 m ² bedrijfsruimte		€ 105.000,=	€ 850,=	
Unit 8	4	58 m ² bedrijfsruimte		€ 105.000,=	€ 850,=	
Unit 9	4	58 m ² bedrijfsruimte		€ 105.000,=	€ 850,=	
Unit 10	4	58 m ² bedrijfsruimte		€ 105.000,=	€ 850,=	
Unit 11	4	58 m ² bedrijfsruimte		€ 105.000,=	€ 850,=	
Unit 12	4	58 m ² bedrijfsruimte		€ 105.000,=	€ 850,=	
Unit 13	4	58 m ² bedrijfsruimte		€ 105.000,=	€ 850,=	
Unit 14	4	58 m ² bedrijfsruimte		€ 105.000,=	€ 850,=	
Unit 15	4	58 m ² bedrijfsruimte		€ 105.000,=	€ 850,=	Optie
Unit 16	3	77 m ² bedrijfsruimte 34 m ² kantoorruimte		€ 184.000,=	€ 1.100,=	Optie
Gebouw B						
Unit 17	2	150 m ² bedrijfsruimte 42 m ² kantoorruimte		€ 265.000,=	€ 1.667,=	
Unit 18	2	150 m ² bedrijfsruimte 42 m ² kantoorruimte		€ 265.000,=	€ 1.667,=	Optie
Unit 19	1	150 m ² bedrijfsruimte 42 m ² kantoorruimte	42 m ² kantoorruimte	-	-	
Gebouw C						
Unit 20	1	150 m ² bedrijfsruimte 42 m ² kantoorruimte	42 m ² kantoorruimte	-	-	Verkocht
Unit 21	2	150 m ² bedrijfsruimte 42 m ² kantoorruimte		-	-	Verkocht
Unit 22	2	150 m ² bedrijfsruimte 42 m ² kantoorruimte		-	-	Verkocht
Gebouw D						
Unit 23	5	40 m ² opslagruimte 24 m ² buitenterrein		-	-	Verkocht
Unit 24	5	40 m ² opslagruimte		€ 65.000,=	€ 550,=	
Unit 25	5	40 m ² opslagruimte		€ 65.000,=	€ 550,=	Optie
Unit 26	5	40 m ² opslagruimte		€ 65.000,=	€ 550,=	
Unit 27	5	40 m ² opslagruimte		€ 65.000,=	€ 550,=	
Unit 28	5	40 m ² opslagruimte		€ 65.000,=	€ 550,=	
Unit 29	5	40 m ² opslagruimte		-	-	Verkocht
Unit 30	5	40 m ² opslagruimte		€ 65.000,=	€ 550,=	
Unit 31	5	40 m ² opslagruimte		€ 65.000,=	€ 550,=	
Unit 32	5	40 m ² opslagruimte		€ 65.000,=	€ 550,=	Optie
Unit 33	5	40 m ² opslagruimte		€ 65.000,=	€ 550,=	Optie
Unit 34	5	40 m ² opslagruimte 24 m ² buitenterrein		€ 69.500,=	€ 585,=	Verkocht

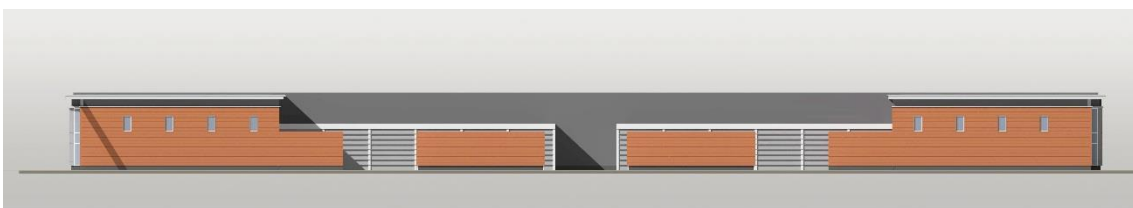
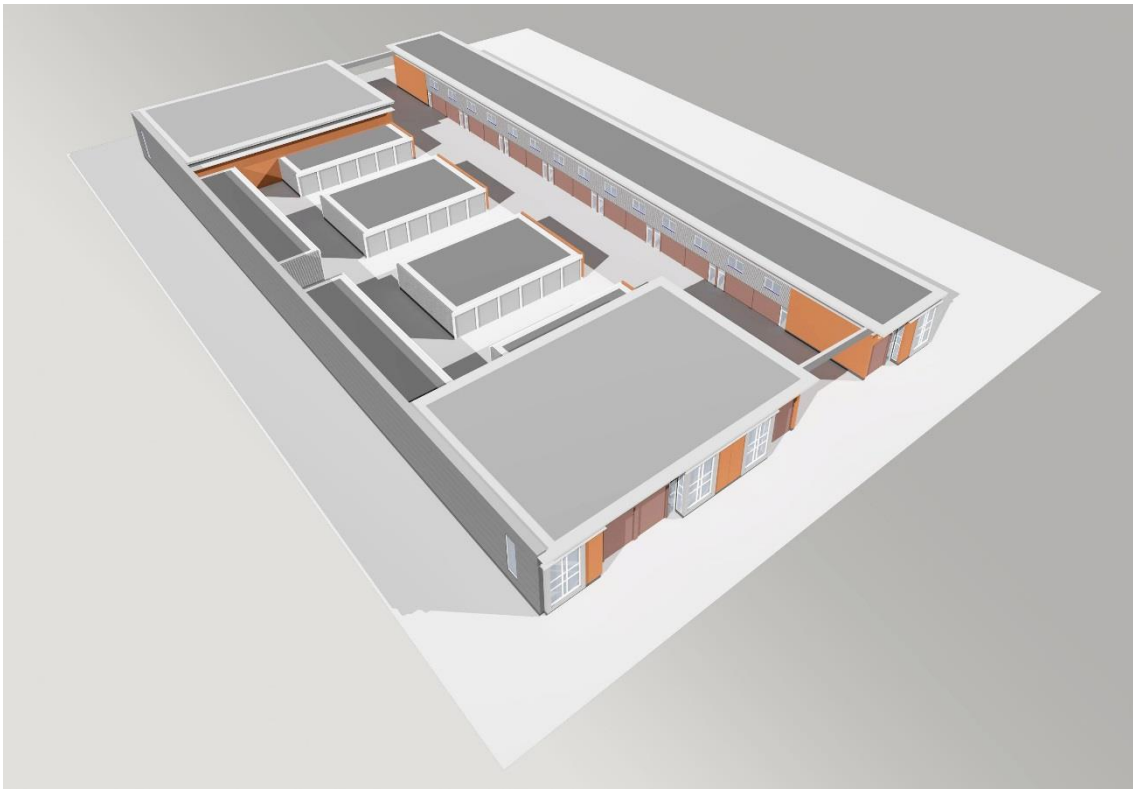
Gebouw E						
Unit 35	6	18 m ² opslagruimte		€ 27.500,=	€ 225,=	<i>Optie</i>
Unit 36	6	18 m ² opslagruimte		€ 27.500,=	€ 225,=	<i>Optie</i>
Unit 37	6	18 m ² opslagruimte		€ 27.500,=	€ 225,=	<i>Optie</i>
Unit 38	6	18 m ² opslagruimte		€ 27.500,=	€ 225,=	<i>Optie</i>
Unit 39	6	18 m ² opslagruimte		-	-	Verkocht
Unit 40	6	18 m ² opslagruimte		-	-	Verkocht
Unit 41	6	18 m ² opslagruimte		-	-	Verkocht
Unit 42	6	18 m ² opslagruimte		-	-	Verkocht
Unit 43	6	18 m ² opslagruimte		-	-	Verkocht
Unit 44	6	18 m ² opslagruimte		-	-	Verkocht
Unit 45	6	18 m ² opslagruimte		-	-	Verkocht
Unit 46	6	18 m ² opslagruimte		-	-	Verkocht
Unit 47	6	18 m ² opslagruimte		-	-	Verkocht
Unit 48	6	18 m ² opslagruimte		-	-	Verkocht
Unit 49	6	18 m ² opslagruimte		-	-	Verkocht
Unit 50	6	18 m ² opslagruimte		-	-	Verkocht
Unit 51	6	18 m ² opslagruimte		-	-	Verkocht
Unit 52	6	18 m ² opslagruimte		-	€ 225,=	Verkocht
Unit 53	6	18 m ² opslagruimte		-	€ 225,=	Verkocht
Unit 54	6	18 m ² opslagruimte		-	€ 225,=	Verkocht
Unit 55	6	18 m ² opslagruimte		€ 27.500,=	€ 225,=	
Unit 56	6	18 m ² opslagruimte		€ 27.500,=	€ 225,=	
Unit 57	6	18 m ² opslagruimte		-	€ 225,=	Verkocht
Unit 58	6	18 m ² opslagruimte		-	€ 225,=	Verkocht
Unit 59	6	18 m ² opslagruimte		-	€ 225,=	Verkocht
Unit 60	6	18 m ² opslagruimte		-	€ 225,=	
Unit 61	6	18 m ² opslagruimte		-	€ 225,=	
Unit 62	6	18 m ² opslagruimte		-	€ 225,=	
Unit 63	6	18 m ² opslagruimte		-	€ 225,=	
Unit 64	6	18 m ² opslagruimte		-	€ 225,=	

De vermelde afmetingen zijn op basis van bruto vloeroppervlak.

De huurprijzen zijn exclusief BTW en servicekosten.

De koopsommen zijn v.o.n. en exclusief BTW, te betalen in termijnen.





EEN OBJECT VAN GOUD

Goud Bedrijfshuisvesting B.V. Kerklaan 14 2911 AD Nieuwerkerk aan den IJssel
T 0180-318222 E info@goud-bhv.nl W www.goud-bedrijfshuisvesting.nl
KvK Rotterdam nr.24430517 IBAN rekeningnummer: NL 56 INGB 0650512731



fmi taxatie management
instituut
Powered by NVM



EEN OBJECT VAN GOUD

EEN OBJECT VAN GOUD

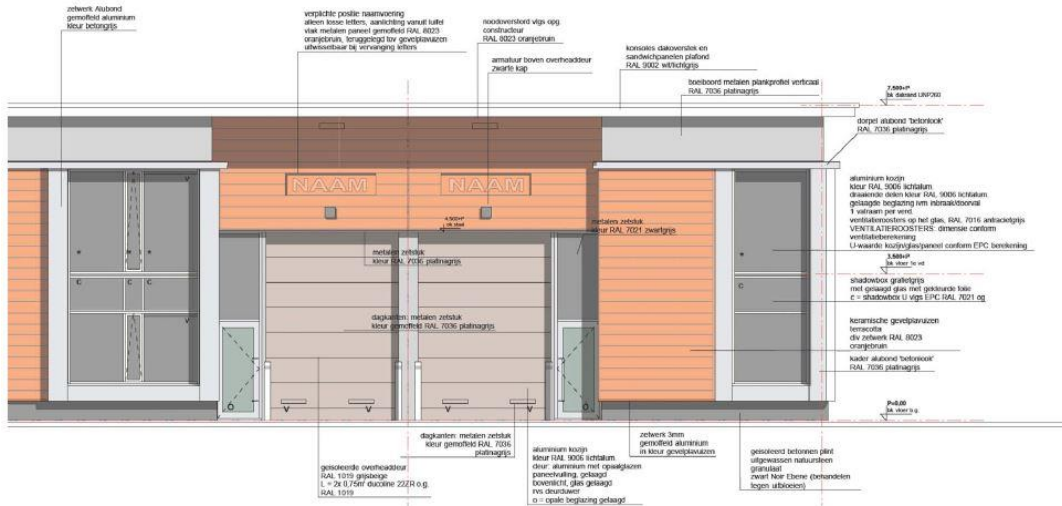


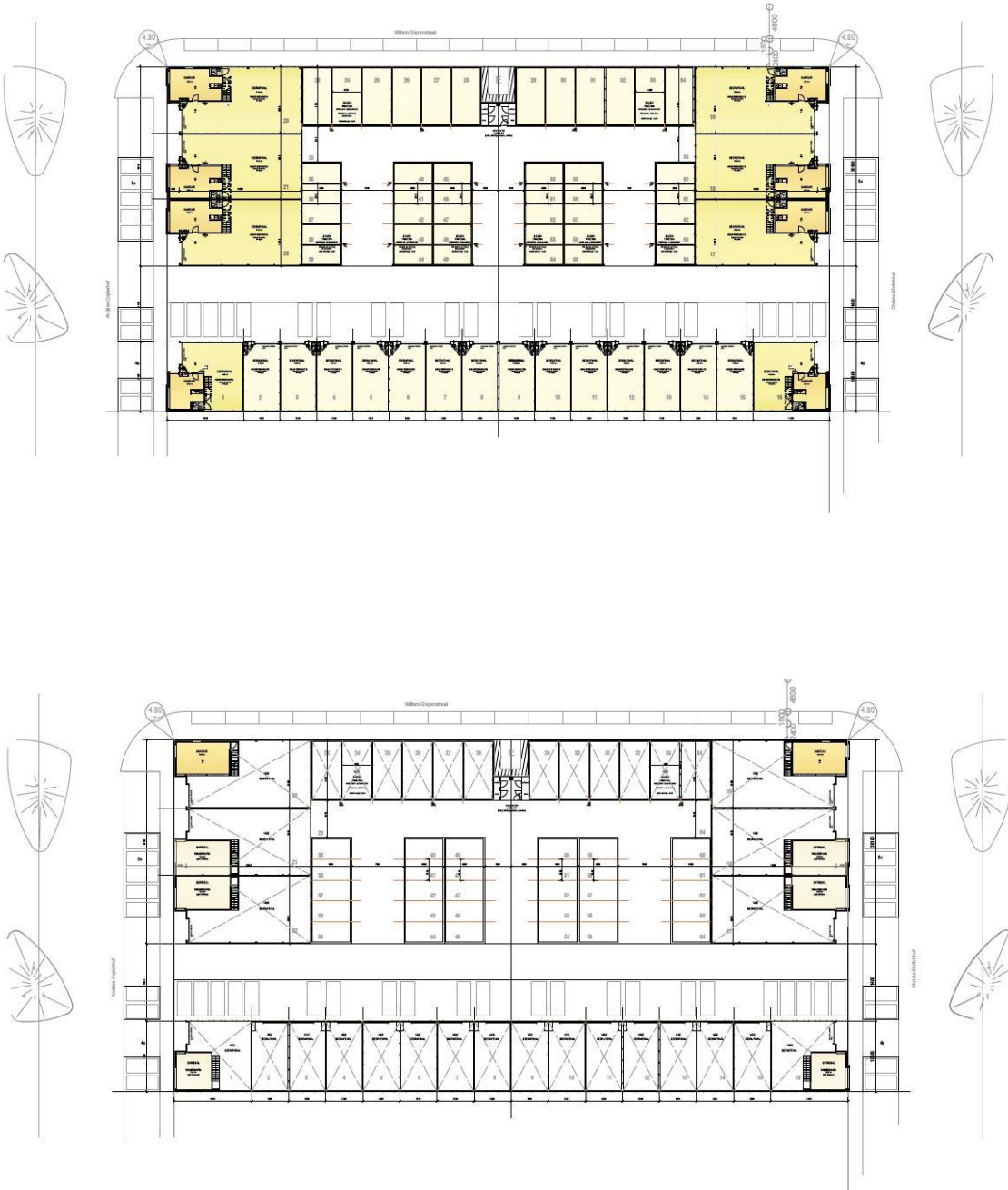
parkeernorm bedrijfsverzamelgebouw 0,8x100m²
 parkeernorm kantoren 1,2/100m²
 bedrijfsruimte 3133m² → 31,3x0,8 = 25 Opl.
 kantoren 404m² → 4,0x1,2 = 4,8pl.
 tot. 29,8pl.
 gerealiseerd: 40pl. incl. 18 pl. op open gebied

 2 units 10,5 x 11,1m (nr 01 nr 16)
 14 units 5,50 x 10,5m (nr 02 nr 15)
 6 units 9,8 x 23,3m (nr 17 nr 22)
 12 boxen 4,5 x 9,0m (nr 23 nr 34)
 30 boxen 5,0 x 6,0m (nr 35 nr 64)

3220m² bebouwd
 8200m² kavelsgruote
 404m² kantoor
 233m² entresol bedrijfsruimte
 1880m² bedrijfsruimte
 1026m² boxen

 40 p-pl.





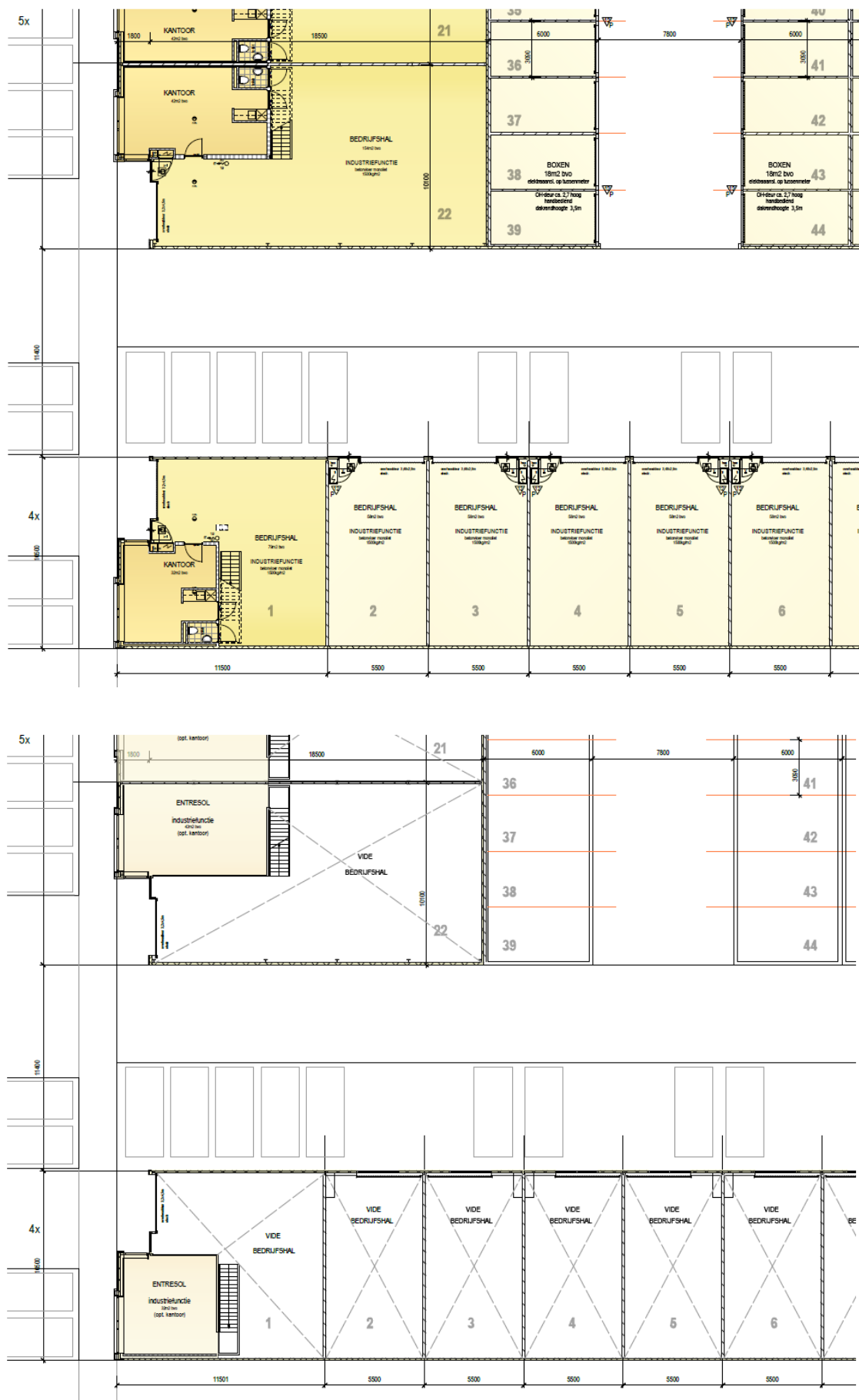
EEN OBJECT VAN GOUD

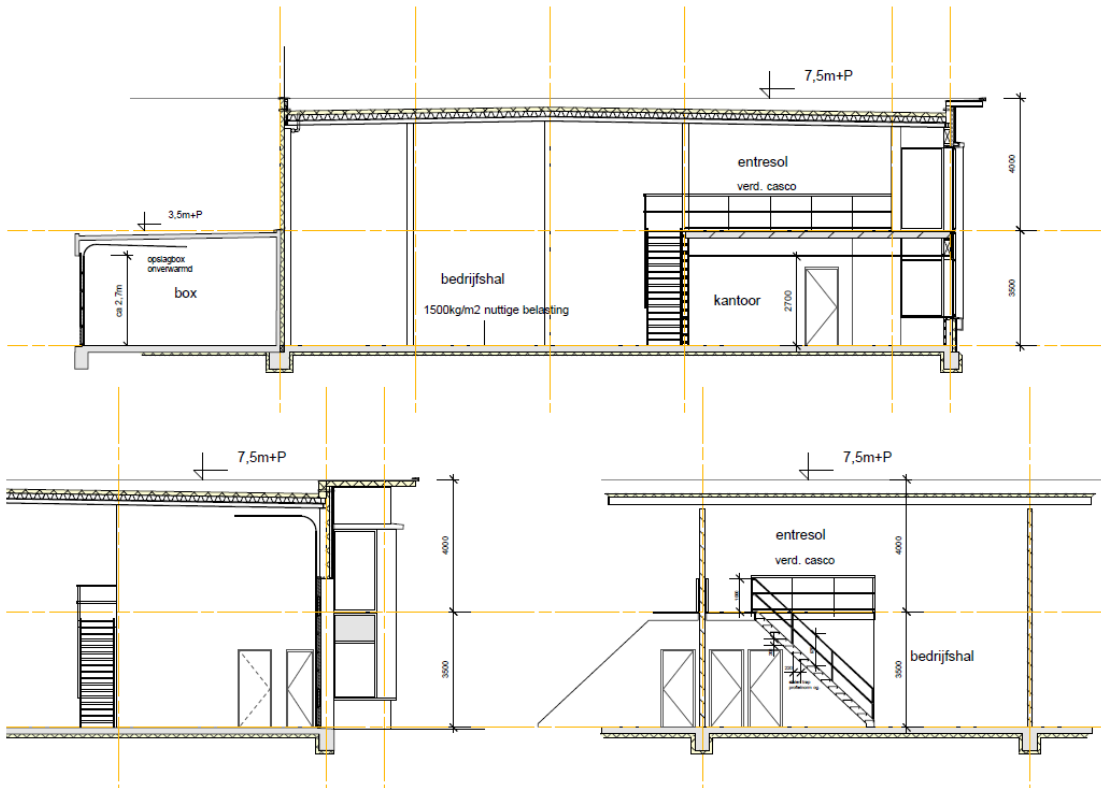
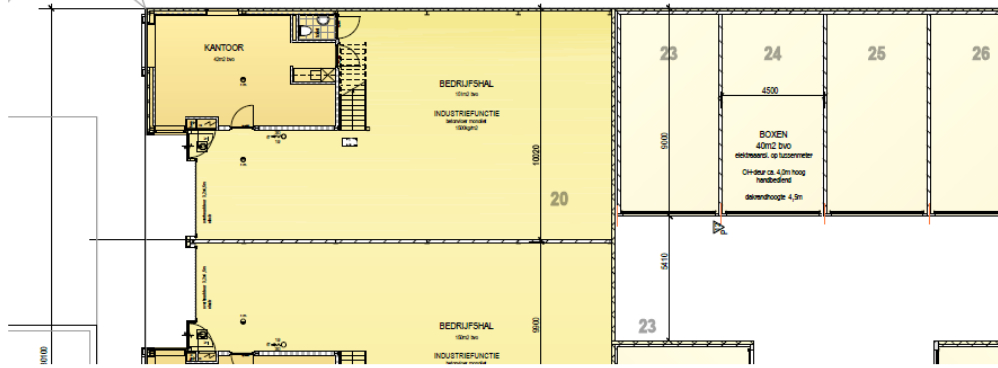
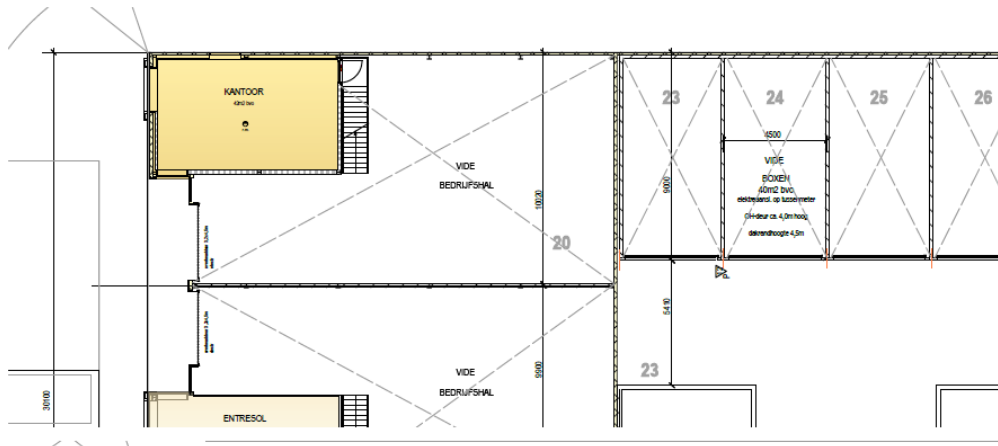
Goud Bedrijfshuisvesting B.V. Kerklaan 14 2911 AD Nieuwerkerk aan den IJssel
 T 0180-318222 E info@goud-bhv.nl W www.goud-bedrijfshuisvesting.nl
 KvK Rotterdam nr.24430517 IBAN rekeningnummer: NL 56 INGB 0650512731



fmi taxatie management
 instituut
 Powered by NVM

EEN OBJECT VAN GOUD





EEN OBJECT VAN GOUD